

ELETTROASPIRATORI CENTRIFUGHI POLYFAN AD ALTA PRESSIONE CERTIFICATI ATEX

Stampato completamente ad iniezione. Carcasa in polipropilene antistatico orientabile in 8 posizioni. Ventola in polipropilene antistatico ad alto rendimento equilibrata staticamente e dinamicamente.

Guarnizione anticorrosione contro il rischio di fuoriuscita fumi. Supporto motore in nylon per motori B3/B5. Viteria d'acciaio inossidabile. Motore antideflagrante certificato ATEX II 2G: EEx-d IIB, EEx-d IIC, T4 o superiore, trifase, monofase, a due velocità, per regolazione, protezione IP55.

Conforme alla Direttiva 94/9/CE (ATEX 95), per le seguenti categorie:

Zona 1, categoria 2G

Zona 2, categoria 3G

File tecnico denominato VS 04/ATEX depositato presso l'ente notificato:

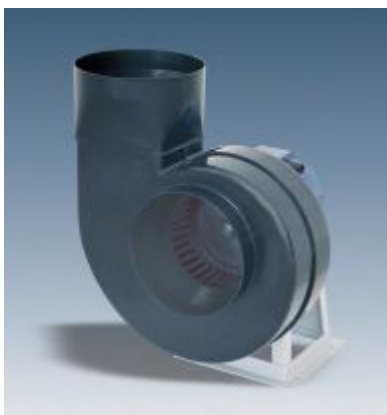
Anlagentechnik GmbH. Certificato di registrazione N. 968/Ex-Ab 366/03

ASPIRATORI AD ALTA PRESSIONE CERTIFICATO ATEX VSAL 20



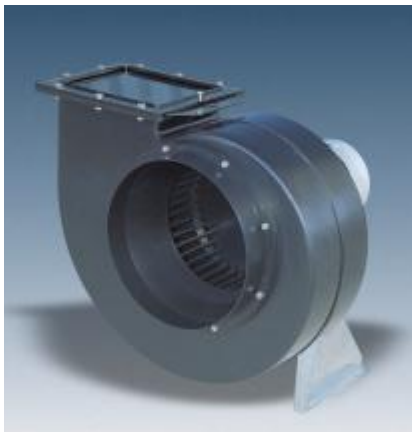
Q m ³ /h	Ht mmH ₂ O	Hs mmH ₂ O	kW	HP	g/min rpm	dB (A)	kg	kg EEx-d
250	27	23	0,18	0,25	1450	60	9	16
350		19						
400	26	15						
450	105	92	0,55	0,75	2900	67	11	21
550	108	89						
720	109	76						
800	105	63						

ASPIRATORI AD ALTA PRESSIONE CERTIFICATO ATEX VSAL 25



Q m ³ /h	Ht mmH ₂ O	Hs mmH ₂ O	kW	HP	g/min rpm	dB (A)	kg	kg EEx-d
400	40	37	0,25	0,35	1450	63	10	19
720	42	32						
800	41	29						
720	160	150	1,5	2	2900	72	17	32
900	170	154						
1100	178							
1500	170	124						

ASPIRATORI AD ALTA PRESSIONE CERTIFICATO ATEX VSAL 30



Q m ³ /h	Ht mmH ₂ O	Hs mmH ₂ O	kW	HP	g/min rpm	dB (A)	kg	kg EEx-d
720	59	53	0,55	0,75	1450	69	20	31
900	63	54						
1450	56	34						
1450	232	210	3	4	2900	80	34	51
1600	240	214						
2000	250	210						
2300		196						